

Link do produktu: <https://alpinpower.com.pl/m2x8-sruba-imbusowa-din-912-iso-4762-sruba-aluminiowa-srubby-aluminiowe-p-5032.html>



M2x8 śruba imbusowa din 912 iso 4762 śruba aluminiowa śruby aluminiowe

| | |
|----------------------------------|---|
| Cena | 0,17 zł |
| Numer katalogowy | M2x8din912alu6061 |
| Kod producenta | M2x8din912alu6061 |
| Kod EAN | 5907992411515 |
| Producent | ALPIN POWER |
| Materiał wykonania | ALUMINIUM 6061 |
| Liczba sztuk w opakowaniu | 1 |
| Rodzaj | śruba |
| Średnica gwintu | M2 skok gwintu 0,4 mm |
| Długość śruby mm | 8 |
| Norma | DIN 912 / ISO 4762 |
| Wytrzymałość na rozciąganie (Rm) | 288 MPa (~2937 kg/cm²) |
| Zalecany moment dokręcania | Gwint suchy: 0,08-0,12 Nm, Gwint lekko nasmarowany: 0,06-0,08 Nm |
| Cechy dodatkowe | Wysoki stosunek wytrzymałości do masy / dobra odporność na korozję / niemagnetyczne |
| Zastosowanie | Redukcja wagi / dron FPV / modele RC / modelarstwo / zegarmistrzostwo / awioniki / oprawki okularowe / maszyn CNC / majsterkowanie DIY |

Opis produktu

Oferta dotyczy **1 szt.**

Materiał - **ALUMINIUM 6061**

Średnica gwintu **d** - **M2**

Długość trzpienia/gwintu (bez łba) **L** - **8 mm**

Długość całkowita - **9 mm**

Wysokość łba **k** - **2 mm**

Średnica łba **dk** - **3,8 mm**

Rodzaj i skok gwintu - metryczny prawy **0,4**

Rozmiar pod klucz **s - 1,5 mm**

Gwint na całej długości trzpienia

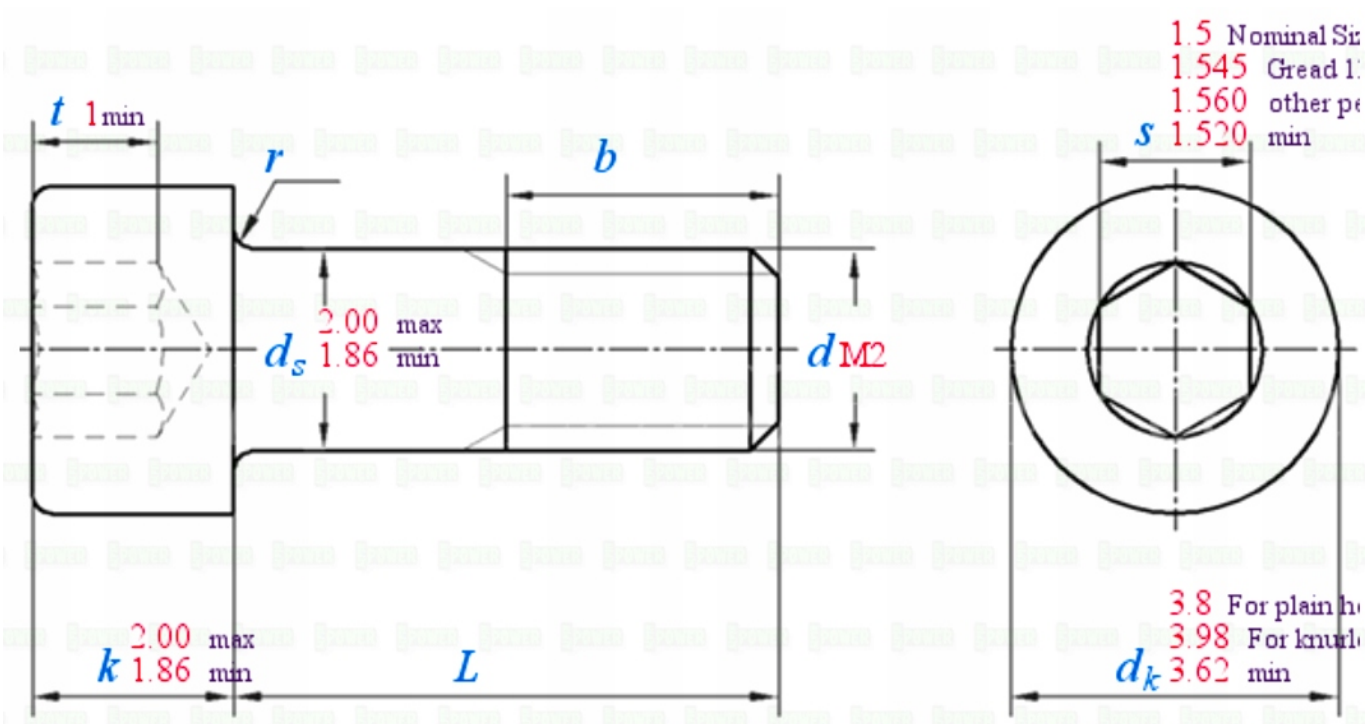
Waga 1 szt. około - **0,091 gramów**

Norma - **DIN 912**



M 2





Tools for measuring screws

Yes ✓



Positive and negative tolerances can be accurate to 0.1-0.2mm

No X



These tool measurements are error-prone
The positive and negative tolerance error range is about 1-2 mm